

Демонстрационный вариант
Информатика и ИКТ (работа за 1 полугодие)

7 класс

Продолжительность работы: 45 минут

1

Выберите из списка компонент компьютера, который можно отнести к устройствам ввода информации.

- 1) динамики
- 2) сенсорная панель
- 3) экран
- 4) материнская плата

2

Выберите расширение, которое соответствует графическому файлу.

- 1) .xlsx
- 2) .mp4
- 3) .bmp
- 4) .exe

3

Переведите 2048 байт в килобайты. В ответе укажите только число.

Ответ: _____.

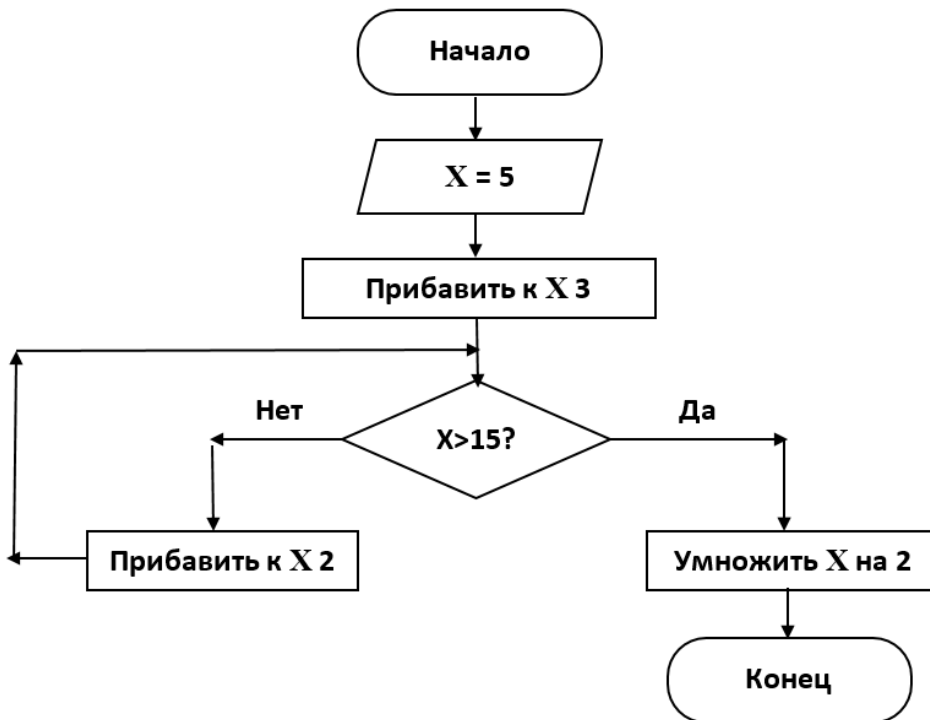
4

Имеется четыре запроса к поисковому серверу. По всем запросам было найдено разное количество страниц. Укажите запрос, по которому было найдено наименьшее количество страниц. Для обозначения логической операции «ИЛИ» в запросе используется символ «|», а для логической операции «И» – символ «&».

- 1) Море | Река | Озеро
- 2) Море & Озеро
- 3) Море & Река & Озеро
- 4) Река | Море

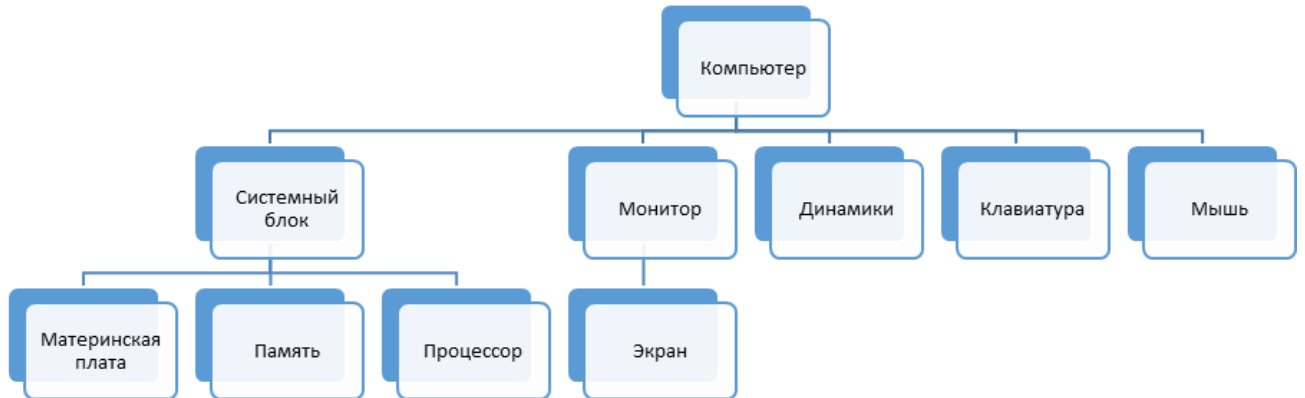
5

На рисунке ниже представлен арифметический алгоритм в виде блок-схемы. Чему будет равна переменная X после выполнения данного алгоритма?



Ответ: _____.

Имеется графическая схема:



Какой из перечисленных списков соответствует представленной схеме?

1)	<p>Компьютер</p> <ul style="list-style-type: none"> ○ Системный блок <ul style="list-style-type: none"> ▪ Материнская плата ▪ Память ▪ Процессор ○ Монитор <ul style="list-style-type: none"> ▪ Экран ○ Динамики ○ Клавиатура ○ Мышь 	2)	<p>Компьютер</p> <ul style="list-style-type: none"> ○ Системный блок ○ Материнская плата ○ Память ○ Процессор ○ Монитор <ul style="list-style-type: none"> ▪ Экран ○ Динамики ○ Клавиатура ▪ Мышь
3)	<p>Компьютер</p> <ul style="list-style-type: none"> ▪ Системный блок ▪ Материнская плата ▪ Память ▪ Процессор ○ Монитор <ul style="list-style-type: none"> ▪ Экран ○ Динамики ○ Клавиатура <p>Мышь</p>	4)	<p>Компьютер</p> <ul style="list-style-type: none"> ○ Системный блок <ul style="list-style-type: none"> ▪ Материнская плата ▪ Память ▪ Процессор ○ Монитор ○ Экран ○ Динамики ○ Клавиатура ▪ Мышь

7

С помощью команды **Нарисовать таблицу** в текстовом файле была создана таблица. Сколько строк и столбцов содержит получившаяся таблица? В ответе укажите через один пробел два целых числа сначала количество строк, а затем количество столбцов.

Ответ: _____.

8

Из Википедии был скопирован текст:

Байкал — озеро тектонического происхождения в южной части Восточной Сибири, самое глубокое озеро на планете, крупнейший природный резервуар пресной воды и самое большое по площади пресноводное озеро на континенте.
Озеро и прибрежные территории отличаются уникальным разнообразием флоры и фауны, большая часть видов животных эндемична.

После нескольких операций форматирования в текстовом процессоре текст принял следующий вид:

Байкал — озеро тектонического происхождения в южной части Восточной Сибири, самое глубокое озеро на планете, крупнейший природный резервуар пресной воды и самое большое по площади пресноводное озеро на континенте.

Озеро и прибрежные территории отличаются уникальным разнообразием флоры и фауны, большая часть видов животных эндемична.

Какие изменения с точки зрения форматирования текста были внесены? Выберите все верные ответы.

- 1) междустрочного интервала
- 2) типа шрифта
- 3) интервала между абзацами
- 4) отступа первой строки
- 5) выравнивания абзацев
- 6) шрифта на курсив или полужирный

9

Установите соответствие между видом программного обеспечения и типичной для него операцией: для каждой позиции первого столбца подберите соответствующую позицию из второго столбца, обозначенную цифрой.

**ПРОГРАММНОЕ
ОБЕСПЕЧЕНИЕ**

- А) текстовый процессор
- Б) графический редактор
- В) архиватор
- Г) текстовый редактор

ОПЕРАЦИИ

- 1) заливка области выделения цветом
- 2) изменение отступа первой строки абзаца
- 3) изменение размера и типа шрифта
- 4) создание сжатого файла из одного или нескольких файлов и папок
- 5) редактирование аудиофайлов

Запишите в таблицу выбранные цифры под соответствующими буквами.

	А	Б	В	Г
Ответ:	<input type="text"/>	<input type="text"/>	<input type="text"/>	<input type="text"/>

10

Имеется объект «автомобиль». Выберите из представленных ниже изображений те, которые относятся к его информационным моделям.

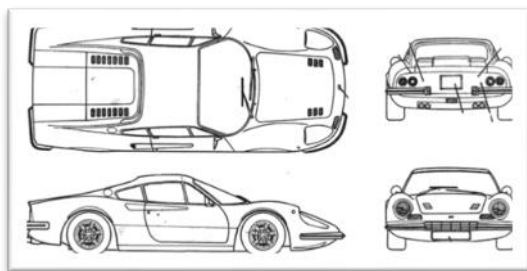
1)



2)



3)



4)



11

Ваня шифрует русские слова и фразы, записывая вместо каждой буквы её код из таблицы.

А	1	Й	11	У	21	Э	31
Б	2	К	12	Ф	22	Ю	32
В	3	Л	13	Х	23	Я	33
Г	4	М	14	Ц	24		
Д	5	Н	15	Ч	25		
Е	6	О	16	Ш	26		
Ё	7	П	17	Щ	27		
Ж	8	Р	18	Ъ	28		
З	9	С	19	Ы	29		
И	10	Т	20	Ь	30		

Среди кодовых цепочек:

316181615

4566810

910141

1362016

найдите ту, которая может быть расшифрована единственным образом. В ответе расшифрованное слово или фразу.

Ответ: _____.

12

Какая из перечисленных программ позволяет создавать презентации?

- 1) Microsoft Word
- 2) Paint
- 3) Impress
- 4) Wordpad

13

Статья, набранная на компьютере, содержит 8 страниц. На каждой странице 32 строки, в каждой строке 64 символа. В алфавите, который использовался для набора статьи, 256 символов. Известно, что для кодирования алфавита использовалось минимально возможное целое число бит. Определите информационный объём статьи в Кбайтах.

Ответ: _____.

Исполнитель Чертёжник перемещается на координатной плоскости, оставляя след в виде линии. Чертёжник может выполнять команду **сместиться на вектор (a, b)** (где a, b – целые числа), перемещающую Чертёжника из точки с координатами (x, y) в точку с координатами $(x+a, y+b)$.

Например, команда **сместиться на вектор $(2, -3)$** переместит Чертёжника в точку $(2, -3)$, если изначально Чертёжник располагался в начале координат. Эта же команда переместит Чертёжника и в точку $(6,1)$, если изначально он находился в точке $(4,4)$.

Запись

нц k раз

Команда1 Команда2 Команда3

кц

означает, что последовательность команд **Команда1 Команда2 Команда3** повторится **k** раз.

Исполнителю Чертёжник был задан следующий алгоритм:

нц 4 раз

сместиться на вектор $(6, 0)$

сместиться на вектор $(0, -6)$

сместиться на вектор $(-6, 0)$

сместиться на вектор $(0, 6)$

кц

Какую фигуру нарисует Чертёжник на экране после выполнения алгоритма?

- 1) ромб
- 2) четыре прямоугольника
- 3) квадрат
- 4) треугольник

Даны столбчатые и круговые диаграммы, которые иллюстрирует количество автомобилей в некоторых фирмах. Соотнесите их друг с другом. Для каждого варианта, обозначенного буквой, подберите вариант, обозначенный цифрой.

А.		1.	
Б.		2.	
В.		3.	
Г.		4.	

Запишите в таблицу выбранные цифры под соответствующими буквами.

	А	Б	В	Г
Ответ:	<input type="text"/>	<input type="text"/>	<input type="text"/>	<input type="text"/>

Ответы на задания

Номер задания	Ответ	Балл
1	2	1
2	3	1
3	2	1
4	3	1
5	32	1
6	1	1
7	3 5	1
8	124	1
9	2143	1
10	13	1
11	ГДЕЕЖИ	1
12	3	1
13	16	1
14	3	1
15	1432	1